



Consell de Cent, 246, 1-2 · 08011 · Barcelona
 Tel. 93 452 24 35 · www.stopsida.org · info@stopsida.org
 ONG Stop sida · StopsidaONG · stopsidabcn

Entitat membre del Comitè 1r de Desembre, FELGTB, CESIDA i Plataforma LGTBIcat

Amb el suport del
Departament de Salut



En conveni amb
l'Ajuntament de Barcelona



En col·laboració amb
 Agència de Salut Pública

Foto: Violeta Octavio · Diseño: www.hernanverdinelli.com

ITS	CURA?	TRACTAMENT	VACUNA	TRANSMISSIÓ SEXUAL	PRÀCTIQUES SEXUALS major risc*	
BACTERIANES	SÍFILIS	SÍ	Antibiòtic	NO	Xancre o pell/mucoses infectades	P SO PN JS
	GONORREA	SÍ	Antibiòtic	NO	Secrecions del penis, vagina, anus i/o gola	P SO PN JS
	CLAMÍDIA/LGV	SÍ	Antibiòtic	NO	Secrecions del penis, vagina, anus i/o gola	P SO FF JS
VÍRIQUES	HEPATITIS A**	SÍ > Infecció aguda	-----	SÍ	Contacte oral amb femta a l'anús, dits o penis	PN SO
	HEPATITIS B**	Sí en infecció aguda Variable en infecció crònica	Antivirals	SÍ	Sang, semen i flux vaginal	P SO PN FF
	HEPATITIS C	Sí en infecció aguda Variable en infecció crònica	Antivirals	NO	Sang	P FF JS
	VPH	Sí o latència intermitent	Només símptomes (eliminació berrugues)	NO	Pell/mucosa infectada i berrugues	P SO PN Contacte genital extern
	VHS	NO > latència intermitent	Només símptomes (butllofes)	NO	Lesions y secrecions pell/mucoses d'anús, penis i vagina	P SO Contacte genital extern

* **PRÀCTIQUES SEXUALS** **P** penetració anal/vaginal **SO** sexe oral **PN** petó negre **FF** fist fucking (ficar el puny) **JS** intercanvi de joguines sexuals

** L'hepatitis A aguda en algunes ocasions pot donar hepatitis fulminant potencialment greu, l'hepatitis B també encara que és menys freqüent.



LES ALTRES INFECCIONS DE TRANSMISSIÓ SEXUAL



LES ITS ●● INFECCIONS DE TRANSMISSIÓ SEXUAL



QUÈ SÓN? Són infeccions causades per bacteris, virus, fongs o paràsits. Poden no tenir símptomes. Només un metge pot diagnosticar-les i proposar un tractament. Si tens VIH pots ser més vulnerable a les infeccions (especialment sífilis, gonorrea i clamídies), pot ser més difícil tractar-les i poden afectar-te el sistema immunitari.

Tenir una ITS augmenta el risc d'infectar-te o transmetre VIH.



COM POTS PREVENIR-LES? > Utilitzant condons. > Reduint el nombre de parelles sexuals. > Fent-te proves d'ITS encara que no tinguis símptomes. > Evitant tenir relacions sexuals mentre et tractes o et cures o fent sexe més segur. > Avisant el teu company o companys sexuals que t'han diagnosticat una ITS.



ON POTS REBRE DIAGNÒSTIC I TRACTAMENT DE LES ITS?

Existeixen recursos sanitaris públics als quals pots acudir. Necessitaràs presentar la targeta sanitària, tot i que si és una urgència t'hi atendran igualment. A Stop Sida tens un espai per parlar sobre les estratègies de prevenció i la gestió del plaer que més s'adapti a les teves necessitats, a més podem assessorar-te i facilitar les gestions per accedir al sistema sanitari català.

• STOP SIDA

> **Serveis confidencials i gratuïts:** Prova ràpida VIH i Sífilis. Atenció psicossocial. Sexe i drogues. Inserció laboral. Assessorament i formació en salut sexual.

• CAP DRASSANES > Unitat d'Infeccions de Transmissió Sexual

Avda. Drassanes, 17-21 · Drassanes (L3) · Tel. 934 414 612

> Atenció i diagnòstic d'ITS

• CAP MANSO > dimecres de 15 a 20h

Mansó, 19, 5ª planta · Tel. 93 554 28 89/90

• CAP LLUIS SAYÉ > dimarts de 15 a 20h

Torres i Amat, 8, 1ª planta · Tel. 93 301 27 05

• CAP PARE CLARET > dilluns de 15 a 20h > dimarts de 9 a 14h

S. Antoni Maria Claret, 21, 3ª planta · Tel. 93 208 25 70

• AGÈNCIA DE SALUT PÚBLICA DE BARCELONA

Pl. Lesseps, 1 · Lesseps (L3) · Tel. 93 238 45 45

> Vacunació hepatitis A+B

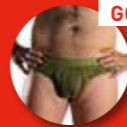
• CONSULTA DE ETS HOSPITAL CLINIC

Hospital de dia de ICMiD · Escalera 3 planta 4 del Hospital Clinic
Villarroel 08036 · Tel. 93 227 17 57



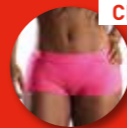
SÍFILIS

Causada per un bacteri, es manifesta en fases. En la primera apareix una úlcera (xancra) al lloc pel qual ha entrat, aproximadament al cap de 3 setmanes. No sol fer mal i pot passar desapercebuda, però pot transmetre el bacteri per contacte; desapareix per si sola sense deixar cicatriu. En la fase següent es poden donar altres símptomes, el més comú són erupcions al tors, palmells de les mans i els peus, i a vegades febre i malestar general. Les fases tardanes poden ser greus, d'aquí la importància de fer un diagnòstic precoç i un tractament. Es pot diagnosticar passades entre 4 i 6 setmanes. Es cura amb penicil·lina.



GONORREA

Causada per un bacteri, afecta sobretot la uretra, coll uterí, recte, faringe i ulls. Si hi ha símptomes, solen aparèixer a partir del 2n al 7è dia i poden ser: > *Augment de la freqüència en orinar amb molèsties i supuració pudenta.* > *Dolor i/o secreció en la defecació.* > *Dolor i molèsties en empassar.* Es diagnostica mitjançant una anàlisi d'orina o una presa de mostra de secrecions. Es cura amb antibiòtics.



CLAMÍDIA · LGV

És un bacteri que afecta la uretra, coll uterí, recte, faringe i ulls. Si apareixen símptomes, apareixen entre 7 i 21 dies: una secreció clara i transparent amb molèsties en orinar o defecar. El limfogranuloma veneri és una variant més agressiva de la clamídia que causa inflamació anal amb dolor i secreció. Es diagnostica a través de mostres de les secrecions o amb una anàlisi d'orina. Es cura amb antibiòtics.



HEPATITIS

Es una inflamació del fetge que de vegades està produïda per virus. En les fases agudes, els símptomes més comuns són malestar general, vòmits, apirament, coloració groga de la pell i del blanc dels ulls. Pot no presentar símptomes i en la fase aguda la major part de les vegades es cura tota sola. N'hi ha de 3 tipus: l'hepatitis A només es manifesta de forma aguda, i les hepatitis B i C, que poden fer-se cròniques i donar complicacions en el futur. Normalment es diagnostiquen amb una anàlisi de sang.



VIRUS DEL PAPIL·LOMA HUMÀ (VPH)

La infecció per VPH pot produir lesions en forma de berrugues, principalment en zones genitals i anus (condilomes). Hi ha molts tipus de virus i alguns estan associats amb càncer cervical, anal o de penis. Si l'organisme no és capaç d'eliminar-lo, el virus hi queda allotjat i poden aparèixer o reaparèixer lesions. Es diagnostiquen amb un reconeixement de les lesions. Si són a dins de l'anús també pot fer-se per anuscòpia. Es poden tractar les berrugues.



VIRUS DE L'HERPES SIMPLE (VHS)

És un virus que afecta els genitals i anus (VHS2) i la boca (VHS1). Queda allotjat al cos i provoca úlceres i/o vesícules de forma intermitent. Amb tractament sol durar entre 5 i 7 dies. Hi ha fàrmacs antivirals que milloren els símptomes. Es diagnostiquen amb un reconeixement de les lesions i recollint-ne mostres.